

36°27'0"W

36°24'0"W

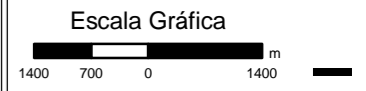
36°21'0"W

36°18'0"W

36°15'0"W

36°12'0"W

Fonte: Zoneamento Agroecológico de Pernambuco - ZAPE (Silva, et. al., 2001)  
 Direitos reservados: Embrapa Solos, UEP Recife



9°30'S

9°30'S

9°6'0"S

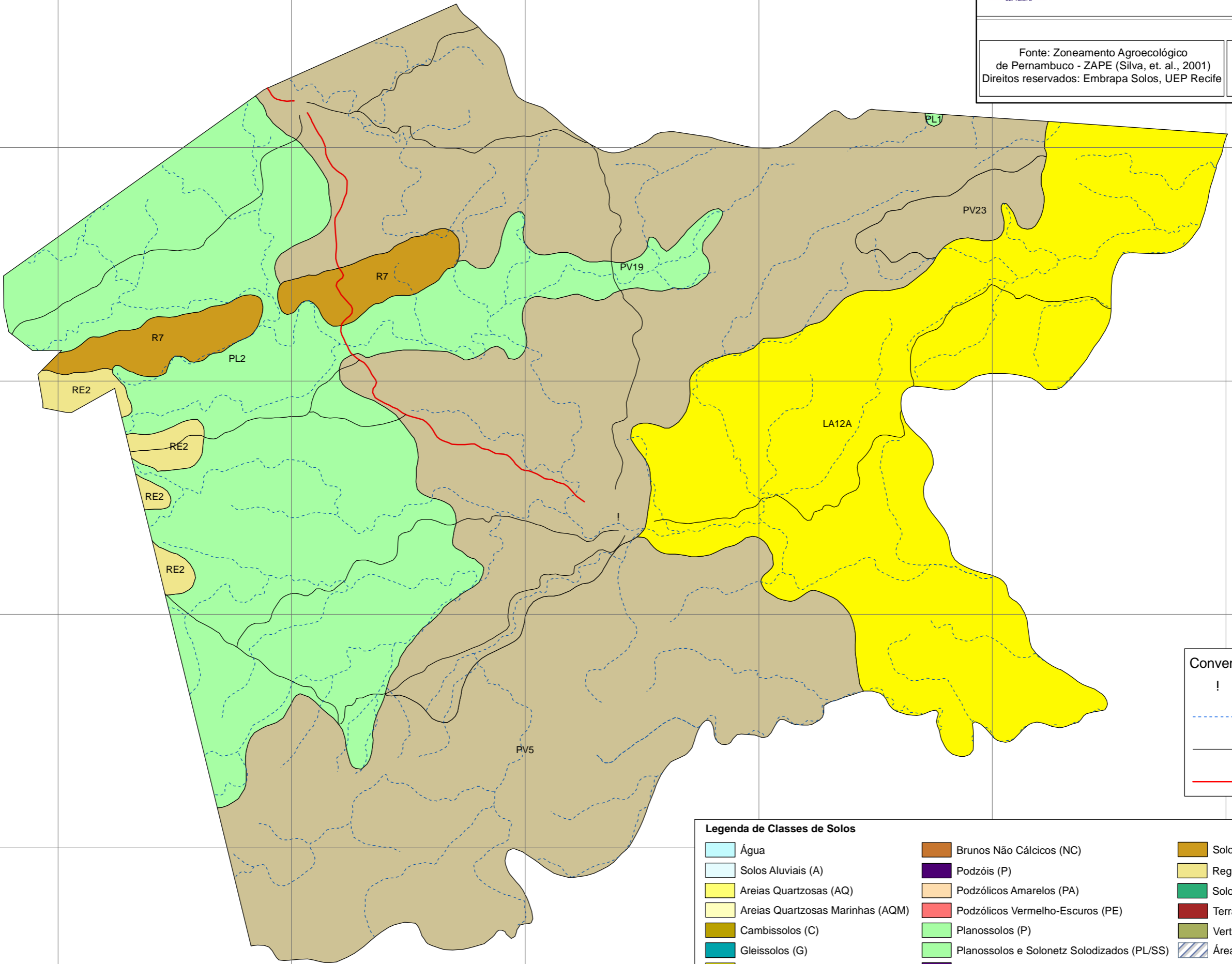
9°6'0"S

9°9'0"S

9°9'0"S

9°12'0"S

9°12'0"S



**Convenção**

- ! Sede Municipal
- - - - - Drenagem
- Estradas
- Rodovias

**Legenda de Classes de Solos**

Água	Brunos Não Cálcicos (NC)	Solos Litólicos (R)
Solos Aluviais (A)	Podzóis (P)	Regossolos (RE)
Areias Quartzosas (AQ)	Podzóis Amarelos (PA)	Solos de Mangue (SM)
Areias Quartzosas Marinhas (AQM)	Podzóis Vermelho-Escuros (PE)	Terras Roxas Estruturadas (TR)
Cambissolos (C)	Planossolos (P)	Vertissolos (V)
Gleissolos (G)	Planossolos e Solonetz Solodizados (PL/SS)	Área Urbana
Latossolos Amarelos (LA)	Podzóis Hidromórficos (PH)	
Latossolos Vermelho-Amarelos (LV)	Podzóis Vermelho-Amarelos (PV)	

36°27'0"W

36°24'0"W

36°21'0"W

36°18'0"W

36°15'0"W

36°12'0"W